

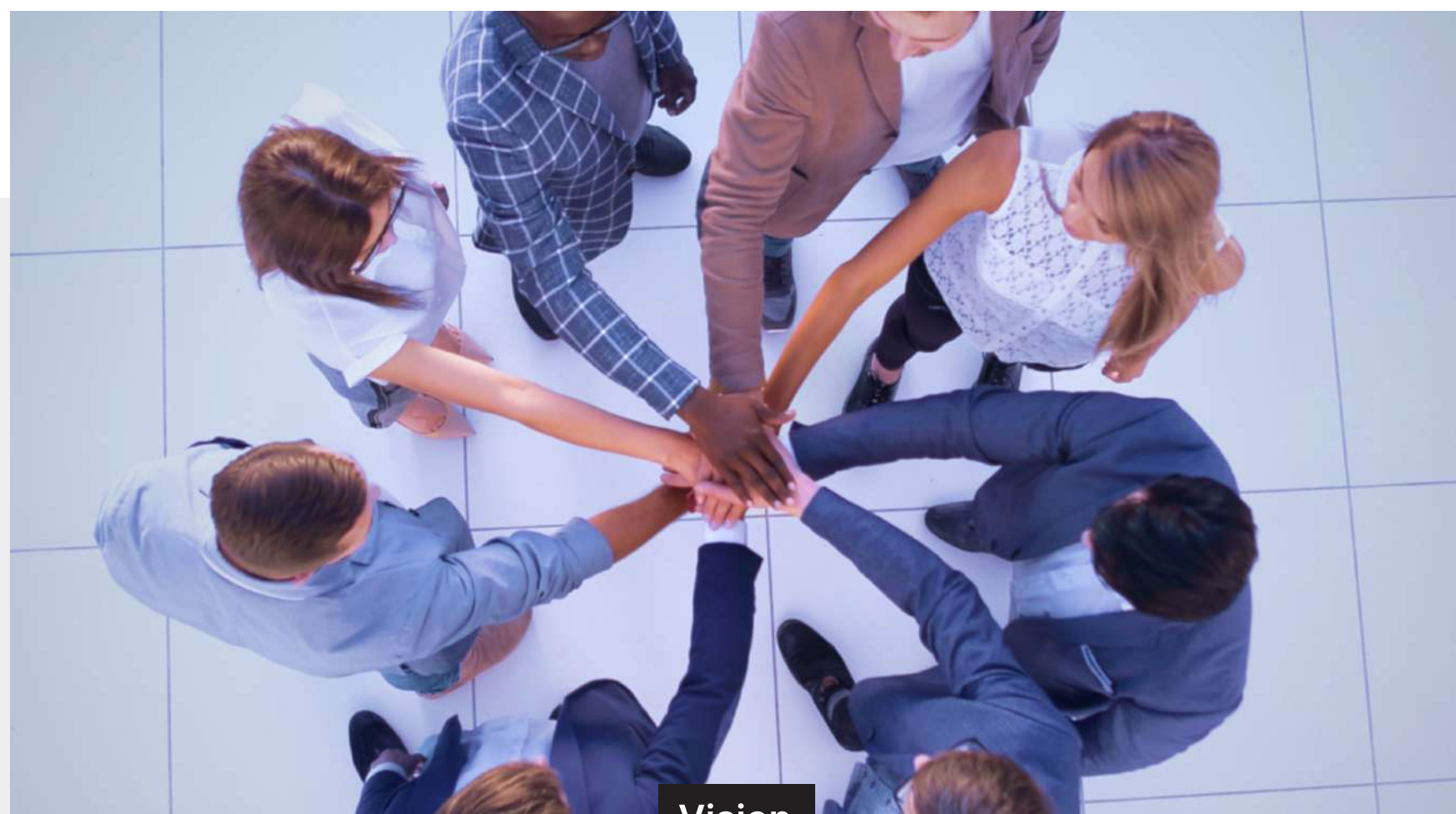
e**n** en world

エンワールドとは

エンワールド・ジャパンは、人材サービス大手のエン・ジャパングループで、グローバル人材に特化した人材紹介会社です。外資系企業や海外で事業を展開する日系グローバル企業を中心にグローバル人材の採用支援を行っています。

1999年の創業以来20年以上蓄積してきたグローバル人材領域における実績とともに、日本の採用市場や採用文化への深い理解をもとに人材の紹介のみならず、企業様が抱える人材ニーズや課題をより深く理解し、総合的なソリューションや価値を提案、提供します。

入社後活躍をミッションに掲げ、「グローバル人材市場において最も尊敬されるタレントソリューションパートナーであり続けること」をビジョンに32国籍以上の多様性に富んだ社員一人ひとりがチャレンジを続けています。エンワールドでは採用においてもこれらのミッション・ビジョンに共感していただけることを大切に考えています。



Vision

エンワールドのビジョン

グローバル人材市場で、最も尊敬される
タレントソリューションパートナーになる。

クライアント、転職希望者、または同僚と接する際に、
我々が最も重要視しているのは“目の前にいる人をどう成功へ導くことができるのか”です。

Mission

エンワールドのミッション

入社後活躍
enabling success

「入社後活躍」へのこだわり

転職は新しい会社に入社することがゴールではなく、
入社してからがスタート

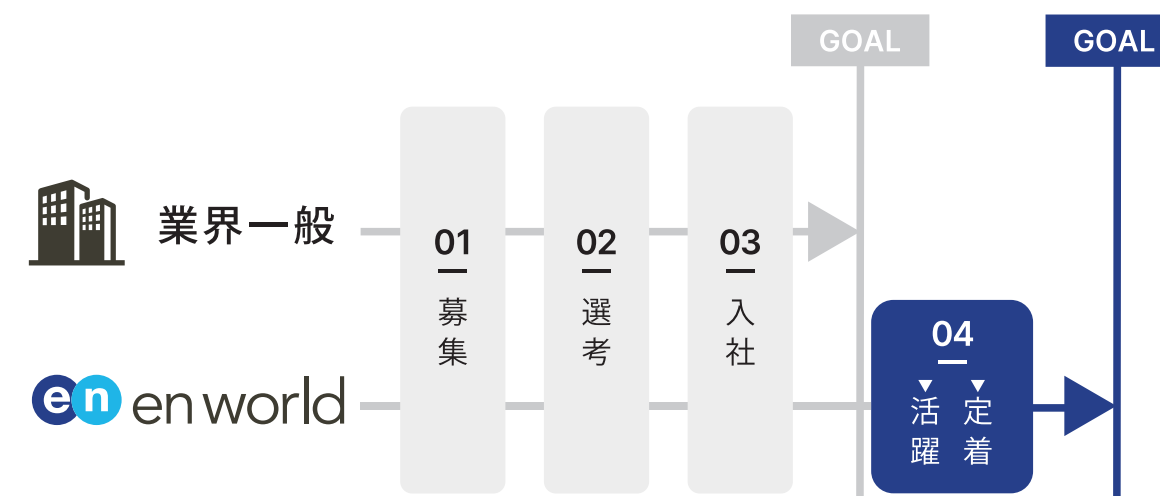
入社後、新たな環境で活躍し、事業の発展に貢献すること。
仕事を通して自分自身のさらなる成長を実現すること。
そして仕事とプライベート双方をより豊かにすることで、
充実した人生を歩んでいくこと。

エンワールドでは、転職を入社の「瞬間」として捉えるのではなく、
新たなキャリアへ一歩踏み出したその時から始まり、
入社後も続いていく「道のり」として考えています。

転職される一人ひとりのパートナーとして中長期のキャリアを見据えた
キャリア戦略の提案、仕事紹介、1年間の入社後サポート、顧客満足度調査などを通して、
皆様と一緒に歩んでいくパートナーでありたいと考えています。

それが『入社後活躍』をミッションとして掲げる、わたしたちエンワールドの想いです。

「入社後の活躍・定着」



サービス紹介

エンワールドでは転職を希望されている方と採用を考えている企業様との橋渡しとして4つのサービスを提供しています。



01

人材紹介

ミドルからハイクラスのグローバル人材採用

人材紹介のエキスパートとして、外資系・日系グローバル企業様へ、優秀なグローバル人材をご紹介します。

また、職種と業種の両方に精通したコンサルタントが、お客様の人材採用の成功と、採用される方の長期的な活躍を視野に適切なソリューションを提案しています。



02

エグゼクティブ人材紹介

エグゼクティブサーチ

組織をリードするグローバルリーダー採用

事業を変革し、組織文化を確立するリーダーをご紹介します。企業文化、事業、目標を深く理解し、ビジネスに最大の貢献をもたらすリーダーの獲得を目指します。

またカルチャーマッピングを活用し、多様なバックグラウンドを持ち合わせた人材、そしてより良い企業文化を醸成させ、ビジネスを発展させられる最適なリーダーをご紹介します。



03

プロフェッショナル人材派遣

コントラクト・プロフェッショナルズ

業務の専門性が高いプロフェッショナル派遣

派遣・契約型の採用に特化し、専門的な人材の獲得や、ハイレベルなオペレーション業務に課題をお持ちの企業様の採用をご支援します。

日本語と英語に堪能なバイリンガル人材や、重要なミッションやプロジェクトを推進できる人材、専門的な技能を持つ人材をご紹介します。グローバル企業のビジネスをサポートしています。



04

採用代行(RPO)

エンパワー

採用実務のアウトソーシング・コンサルティング

採用プロセスの最適化、アウトソーシング、コンサルティングといった包括的なソリューションを提供する採用代行サービスです。

エンワールドのリクルーティングに関するノウハウを基盤に、様々なHRテクノロジーやサービスを活用し、企業の戦略的なパートナーとして、最適な人材の発掘から採用までをスピーディーに、費用対効果を高めるソリューションを提供しています。

サポートしている業界・職種

エンワールドでは、主要な業界と多様な職種に精通したコンサルタントが、外資系・日系グローバル企業への転職と入社後のサポートをしています。

業界



テクノロジー・コンサルティング

インターネット・Web、通信インフラ、ソフトウェア、ハードウェア、
情報処理サービスなど
戦略、IT、シンクタンク、医療・ヘルスケア系コンサルティングなど



小売り・消費財

ファッション、化粧品、食品・飲料品、ライフスタイル、家具、雑貨、自動車、
OTC、オンラインサービス、EC業界など



銀行・金融サービス

投資銀行、コーポレートバンク、資産運用会社、保険会社、不動産会社、
プライベートエクイティファンド、ヘッジファンドなど



医療機器・製薬・ライフサイエンス

医療機器・製薬メーカー、ヘルスケア、バイオなど



製造業・工業

半導体、電気、電子、機械、自動車、化学分野、産業機器、プラント、
再生可能エネルギー、製造業向けソフトウェアツールベンダー、
建築 / 建設 / インフラ、ロボットなど

職種



人事・総務

人事、採用、教育、給与計算、報酬・福利厚生、労務など
総務、役員秘書、管理部門のサポート職など



経理・会計

財務管理、財務分析、経理、税務、内部統制・内部監査・コンプライアンスなど



法務・コンプライアンス

法務、コンプライアンス、知的財産・特許、弁理士、弁護士、パラリーガル、
ガバナンスなど



サプライチェーンマネジメント

需要予測、物流管理・物流企画、生産管理、間接購買・資材調達、
商品・在庫管理など



IT・通信

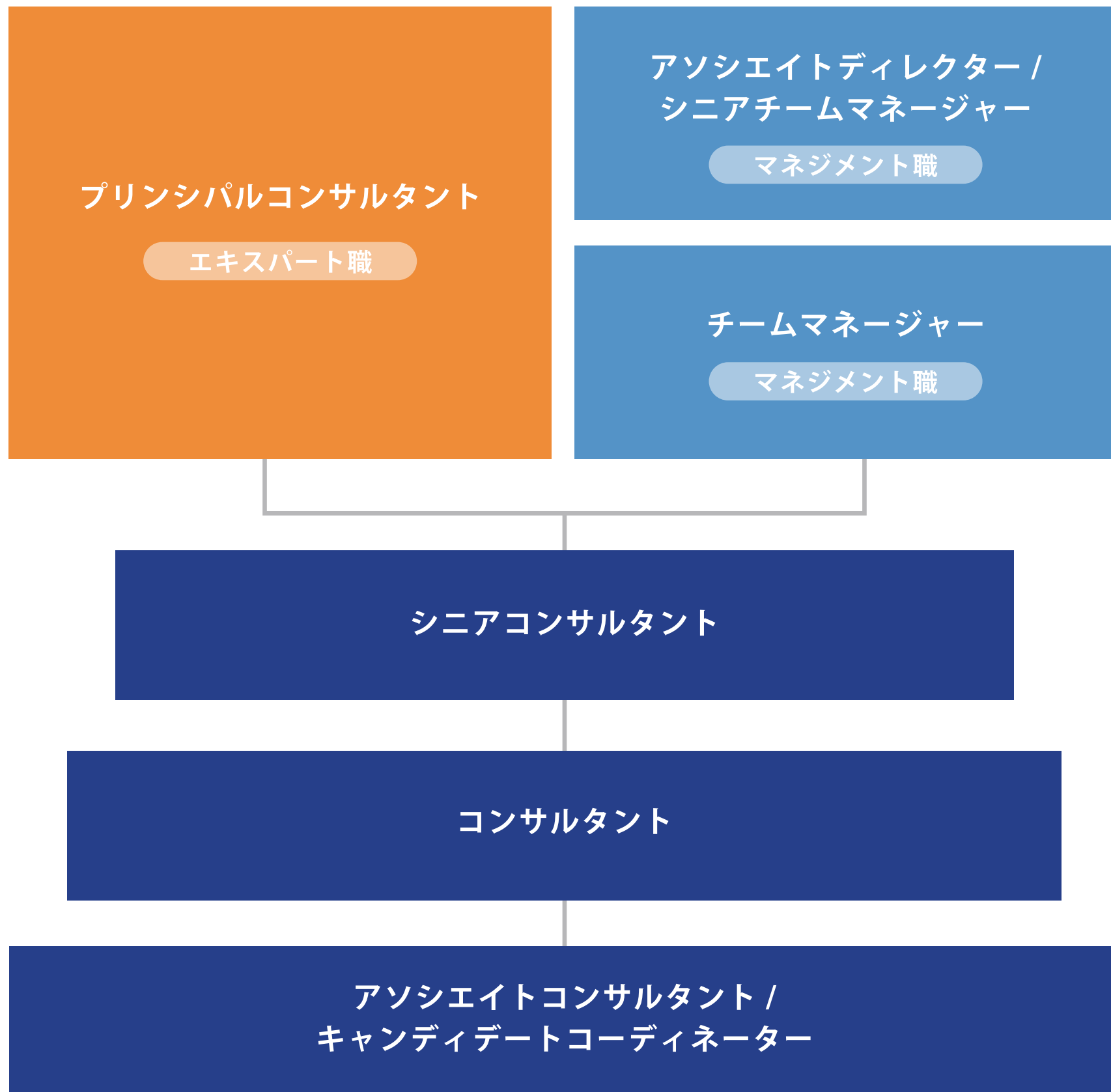
AIエンジニア、インフラエンジニア、アプリケーションアーキテクト、ビジネス
アナリスト、情報セキュリティ、プロジェクトマネージャー、DXコンサルタント
など

キャリアパス

エンワールドでのキャリアパスは多岐に渡ります。営業部門ではまず垂直型のキャリアパスがあります。

キャンディデートコーディネーター、アソシエイトコンサルタント、コンサルタント、シニアコンサルタントと業務レベルが上がるにつれて職位が上がり、各ポジションの役割・責任の幅も広がっていきます。その上には、エキスパート職やマネジメント職のキャリアを目指せる制度になっています。

能力を最大限に発揮するためのキャリアパス



新卒の方はキャンディデートコーディネーターとして入社し、入社後12カ月を目途にコンサルタントを目指します。

キャリアパスの詳細はこちら



社員インタビュー

エンワールドでは、様々なバックグラウンドを持つメンバーが働いています。

ここでは実際にエンワールドで働いている社員のインタビューやキャンディデートコーディネーターの1日のスケジュールをご紹介します。



「人と人の繋がりを大切にしたい」
エンワールドのカルチャーが
自分の思いにフィットした

カリヤワサム ミヌラ Minula Kariyawasam
Financial Services / Consultant



チームのサポートで
育児とキャリアの両立が目指せる職場

窪田 恭子 Kyoko Kubota
Life Science / Senior Consultant



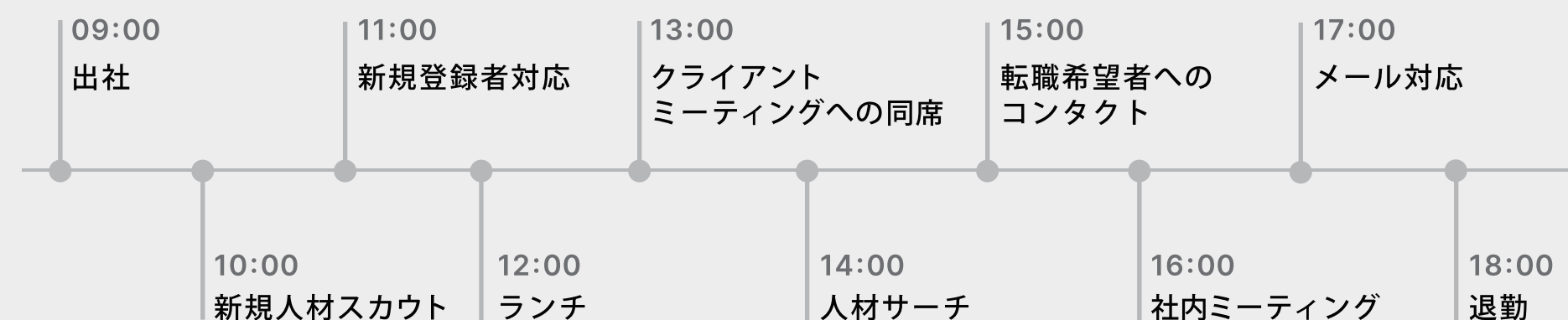
個性を活かせる働き方ができるところが
エンワールドの良さ

矢野 莉子 Riko Yano
B to C Sales & Marketing / Consultant

社員インタビューの詳細はこちら



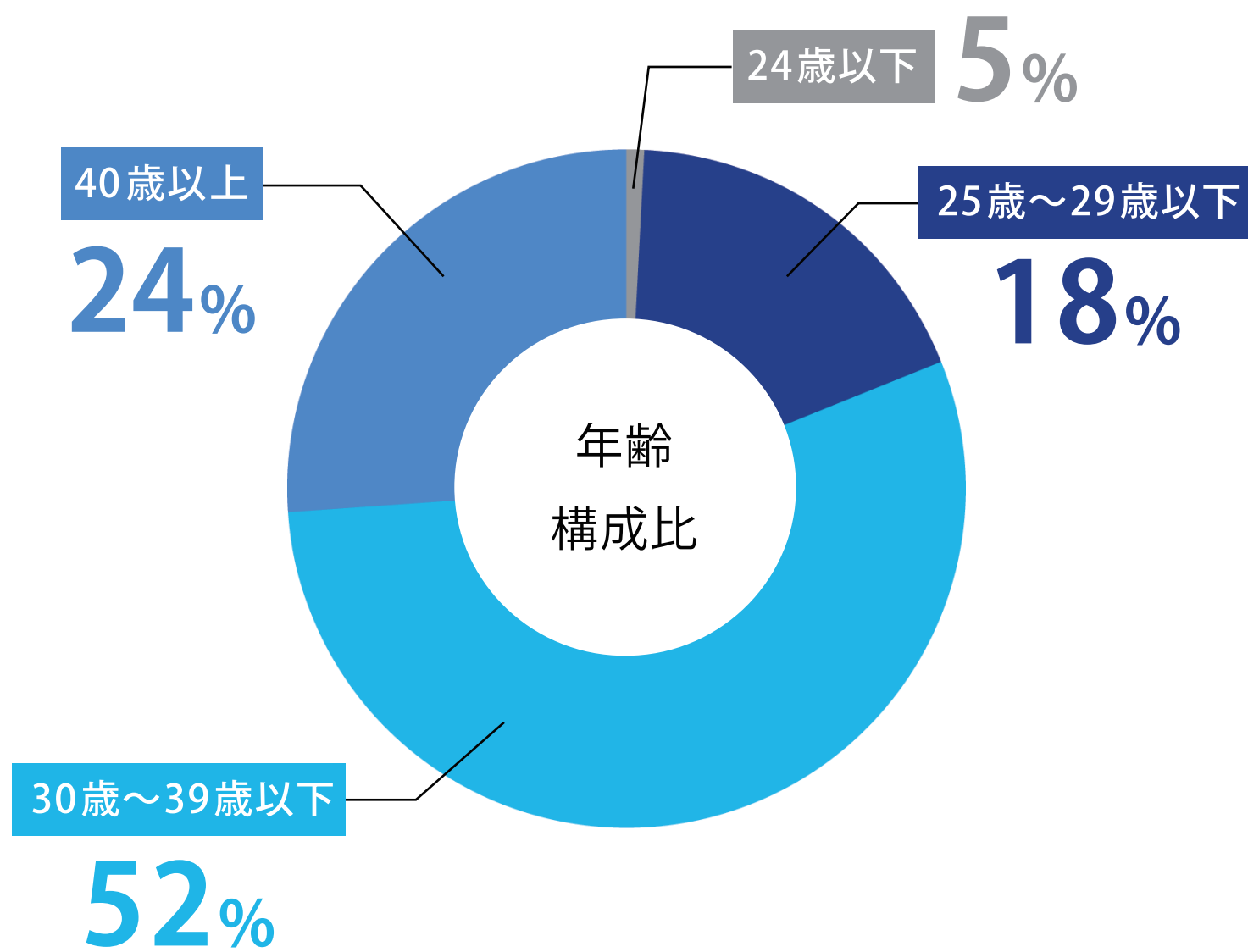
キャンディデートコーディネーターの1日



社員の一日の詳細はこちら



経歴や国籍だけでなく、ライフスタイル、ワークスタイルも様々な社員が集まるエンワールド。レインボーパレードやアースデーなど、ビジネスシーン以外でも社員同士の交流が深く、DE&I(ダイバーシティ・エクイティ&インクルージョン)やチャリティーイベントにも積極的に参加しています。



チャリティー

これまでエンワールドは乳がん啓発活動やメンタルヘルスに関わるチャリティーに参加してきました。

エンワールドでは皆が助け合いの心を強く持ち、各々が自分にできることからチャリティー活動に取り組んでいます。

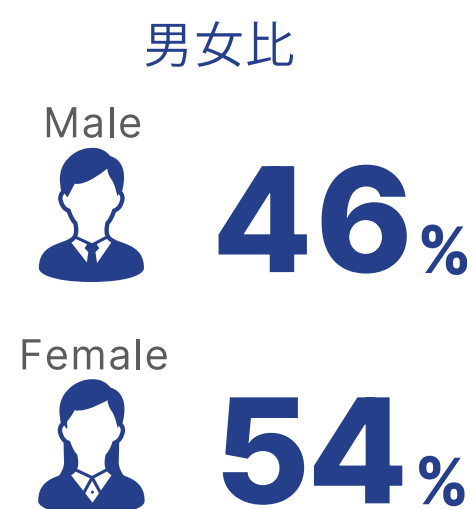
DE&I

"なぜエンワールド・ジャパンにとってDE&Iが重要なのか"を常に考えながら社内イベントの開催や社外イベントへ参加しています。

多くのグローバル企業と人材の活躍支援を担う私たちは多様性を認め、個人を尊重するDE&Iの考えに賛同し、ひとり一人が個性を生かして活躍できる社会となるようDE&Iを推進していきます。



その他にも様々な活動を行っています。
詳細はこちら



※2024年4月時点

エンワールドでの働き方

社員の個性や価値観を尊重し、多様なライフスタイルに合った働き方を支援しています。

ワークスタイル



フレックスタイム制

1日の中で勤務時間を刻んで働くことが可能です。



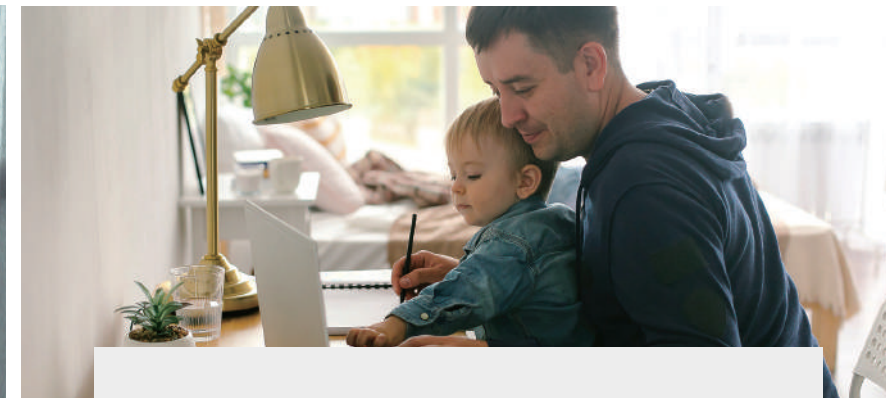
ハイブリッドワーク

在宅・オフィスでの勤務が可能です。
※在宅勤務に関してはポジションなど条件によります



年次有給休暇取得の推奨

年次有給休暇取得の促進に取り組んでいます。



育児制度の充実

お子さんが就学するまで時短勤務制度の利用が可能です。



Casual Friday

毎週金曜日はカジュアルフライデーで働きやすい服装で勤務可能です。



First Nameで呼び合う

親しみやすさをもって国籍問わず名前呼び合う文化が浸透しています。

能力開発支援



入社後支援

新卒でご入社後はキャンディデートコーディネーターからキャリアをスタート。まずは社会人の基礎について学ぶことから始まり、その後は人材紹介業界についてのトレーニングを受けていただきます。

研修制度

社内でのリーダーシップ研修、eラーニング、その他業務に関わるトレーニングを通年行っています。
そのほか、仕事に不可欠なスキル・語学力取得等、社外での自己啓発についても「能力開発支援」として、積極的に社員の学習を支援しています。

女性活躍推進に関する取り組み



スポンサーシッププログラム

女性活躍推進の取り組みの一つとして、スポンサーシッププログラムを導入し、女性社員に対して社長を含む部長職以上の管理職がスポンサーとなり、1対1でキャリア構築を支援しています。

そのほか働き方の詳細はこちら



会社名 エンワールド・ジャパン株式会社

設立 1999年

代表取締役会長 鈴木 孝二

代表取締役社長 金 太浩(キム テイホウ)

厚生労働大臣許可番号 [人材紹介業] 13 - コ - 010605
[人材派遣業] 派 13 - 302041

資本金 6,514万円

東京本社 〒104-0031
東京都中央区京橋 3-1-1 東京スクエアガーデン12階
TEL:03-4578-3500

名古屋オフィス 〒460-0002
愛知県名古屋市中区丸の内3-17-13 いちご丸の内ビル7階 (旧CRD丸の内ビル)
TEL:052-990-2060

大阪オフィス 〒530-0015
大阪府大阪市北区中崎西 2-4-12 梅田センタービル9階
TEL:06-7777-1350



Bringing the best people together

好奇心を持って、深堀して、相手のことを理解しよう。

全ての転職希望者・企業にはそれぞれの物語がある。

これからの物語を我々も一緒に描いていこう。

エンワールドの採用サイトはこちら



英語が好き。人はもっと好き。